

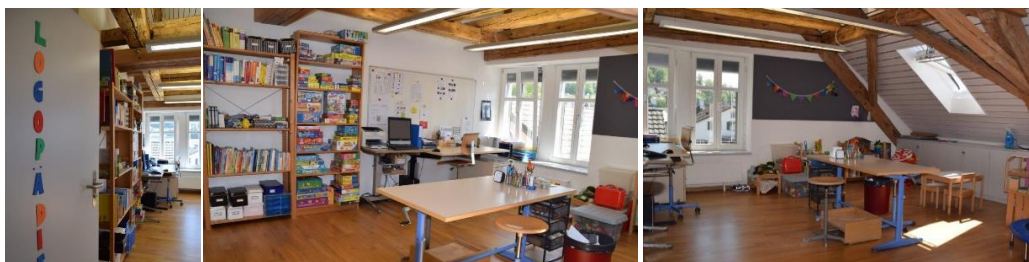


Schöftland ist mit ca. 3'600 Einwohnern die grösste Gemeinde im mittleren und oberen aargauischen Suhrental. Als Zentrumsgemeinde ist Schöftland auch mit öffentlichen Verkehrsmitteln gut erschlossen, so mit regelmässigen direkten Verbindungen ab Aarau, Zofingen und Sursee.

Dem Logopädischen Dienst Schöftland sind 11 Gemeinden angeschlossen. Hier arbeiten Sie in einem sehr engagierten Team zusammen mit 4 Logopädinnen.

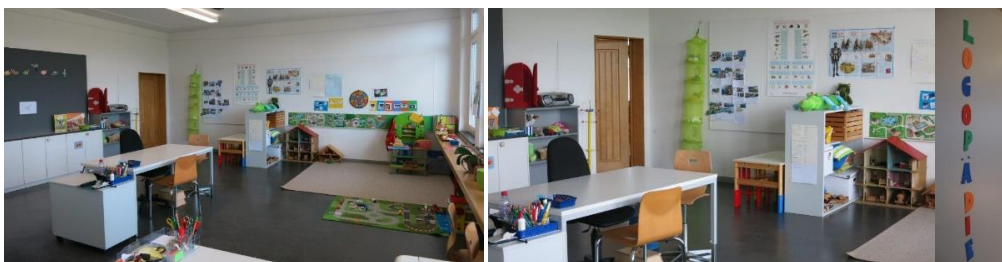
Logopädische Dienst Schöftland sucht per **1. August 2019**
(oder nach Vereinbarung)

eine Logopädin / einen Logopäden für 25 - 28 Wochenlektionen
eine Logopädin / einen Logopäden für 15 - 18 Wochenlektionen



und per **1. Januar 2020**

eine Logopädin / einen Logopäden für 12 - 16 Wochenlektionen



Wir erwarten

- abgeschlossene, EDK-anerkannte Ausbildung als Logopädin/Logopäde
- Motivation und Freude an der Arbeit mit Kindern und deren Eltern
- Bereitschaft zur Zusammenarbeit mit Lehr- und Fachpersonen

Wir bieten

- Therapien zentralisiert an 1 - 2 Standorten
- Gut eingerichtete Therapieräume
- ein kollegiales und unterstützendes Fachteam
- ein abwechslungsreiches Tätigkeitsfeld

Sind Sie interessiert? Wir freuen uns auf Ihre Bewerbung.

Gerne erteilen wir Ihnen weitere Auskünfte:

Schule Schöftland
Leitung Logopädischer Dienst
Vreni Jordi
Dorfstrasse 20
5040 Schöftland
Telefon 062 739 13 18
logopaedie@sch.ch

Schule Schöftland
Schulleitung
Heinz Leuenberger
Dorfstrasse 20
5040 Schöftland
Telefon 062 739 13
schulleitung@sch.ch